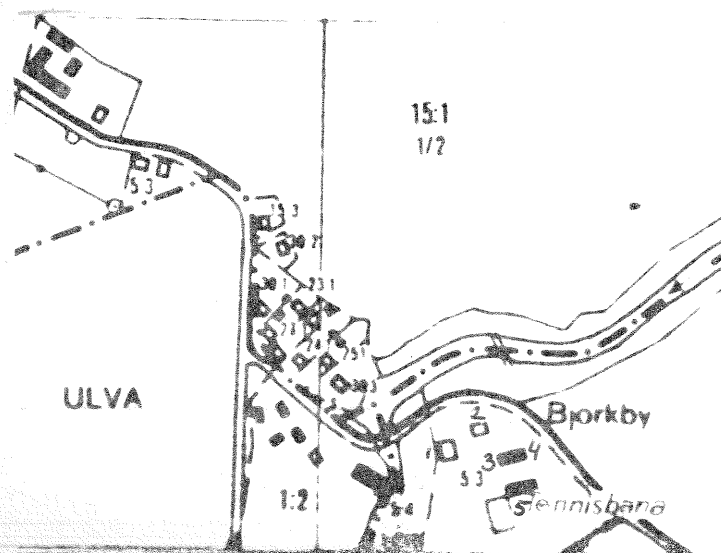


Bebyggelseinventering i Uppsala kommun 1982

Socken: Gamla Uppsala Inv.datum 6/6
 Fastighet: Björkby 5:3 Film nr. SM 703
 Gårdsnamn: _____ Ek. karta 117 89
 Ägare: Stam Inventerare U. Lange
 Ursprunglig funktion: Jordbruksfastighet Större unders.
 Nuvarande funktion: Bostadsfastighet
 Källor: Uppsala universitets årsskrift 1929
 Kulturhistorisk anmärkning: Mycket värdefull gårdsmiljö

Övrigt: Stor välskött trädgård. Nr 1. Sexdelad plan. Gården ägdes på 1700-talet av mjölnaren Jonas Ulfström och inköptes av universitetet 1775. Var boställe för Akademiens skogsförvaltare 1858-86. Nr 1 fick troligen sin nuvarande utformning på 1850-talet men åtminstone grunden är delv. äldre

Nr	Funktion	Vån	Stomme	Grund	Fasad/färg	Tak/färg	Datering
1	Bostadshus	1½	Timmer	Sten	Locklist gul	2-kupigt tegel	1850-tal
2	"	"	"	"	Falurött	1-kupigt do	Event. 1700-tal
3	Ladugård		Betong	Betong	Slätputs vit	Plåt svart	1920-30
4	Magasin		Regel	Plint	Bräder FR	"	"
5	Loge, stall		Do/timmer	"	"	"	"
6							
7							
8							



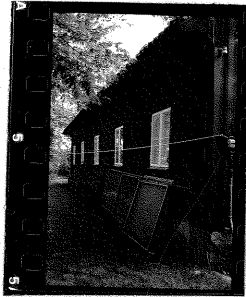


1

1

2

1



2

1

2



1

2

1

1

2

1

2



1

3

4

5

3

4