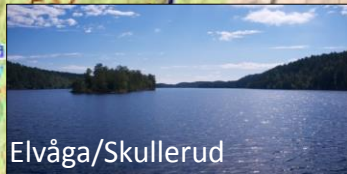
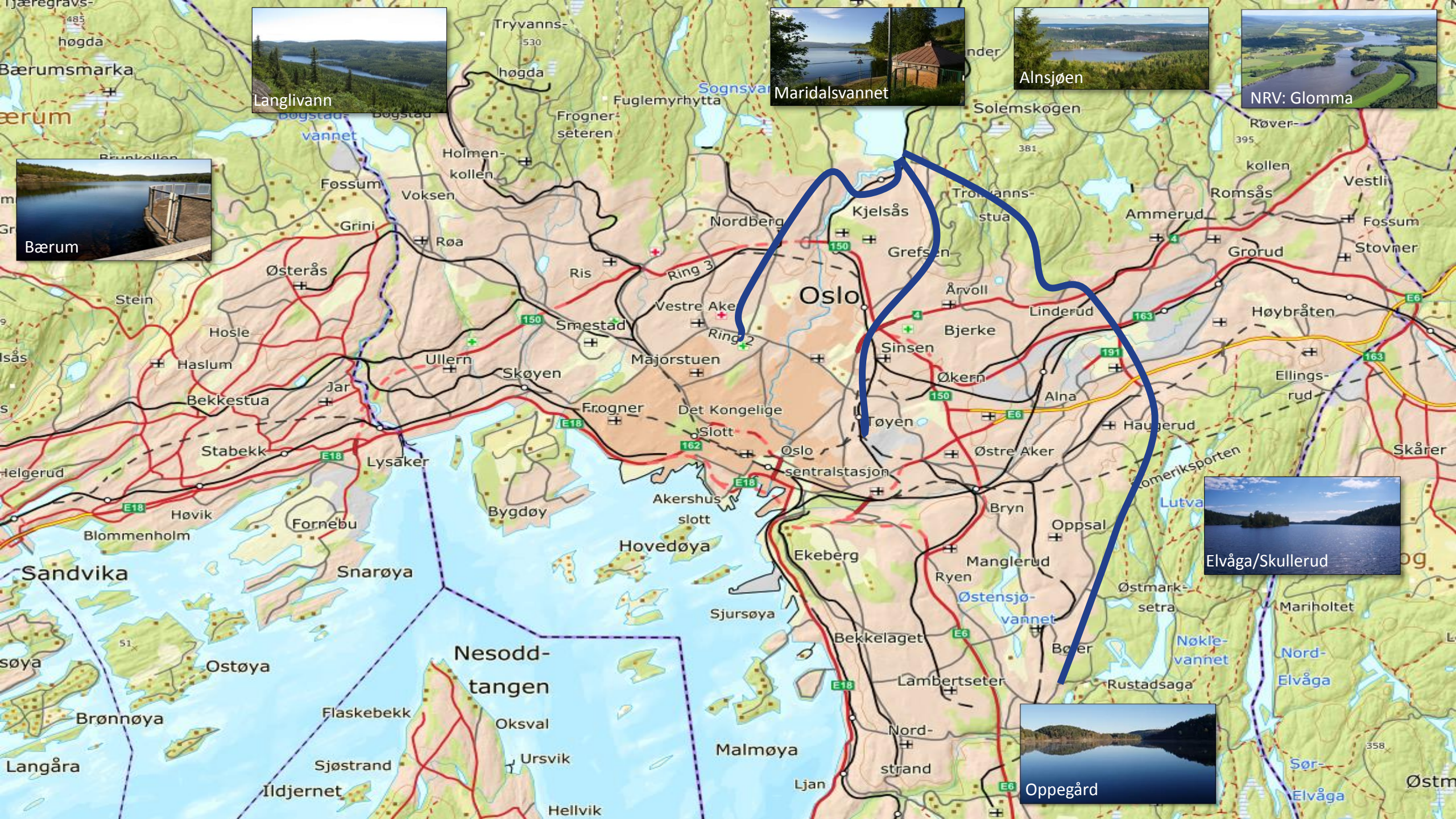


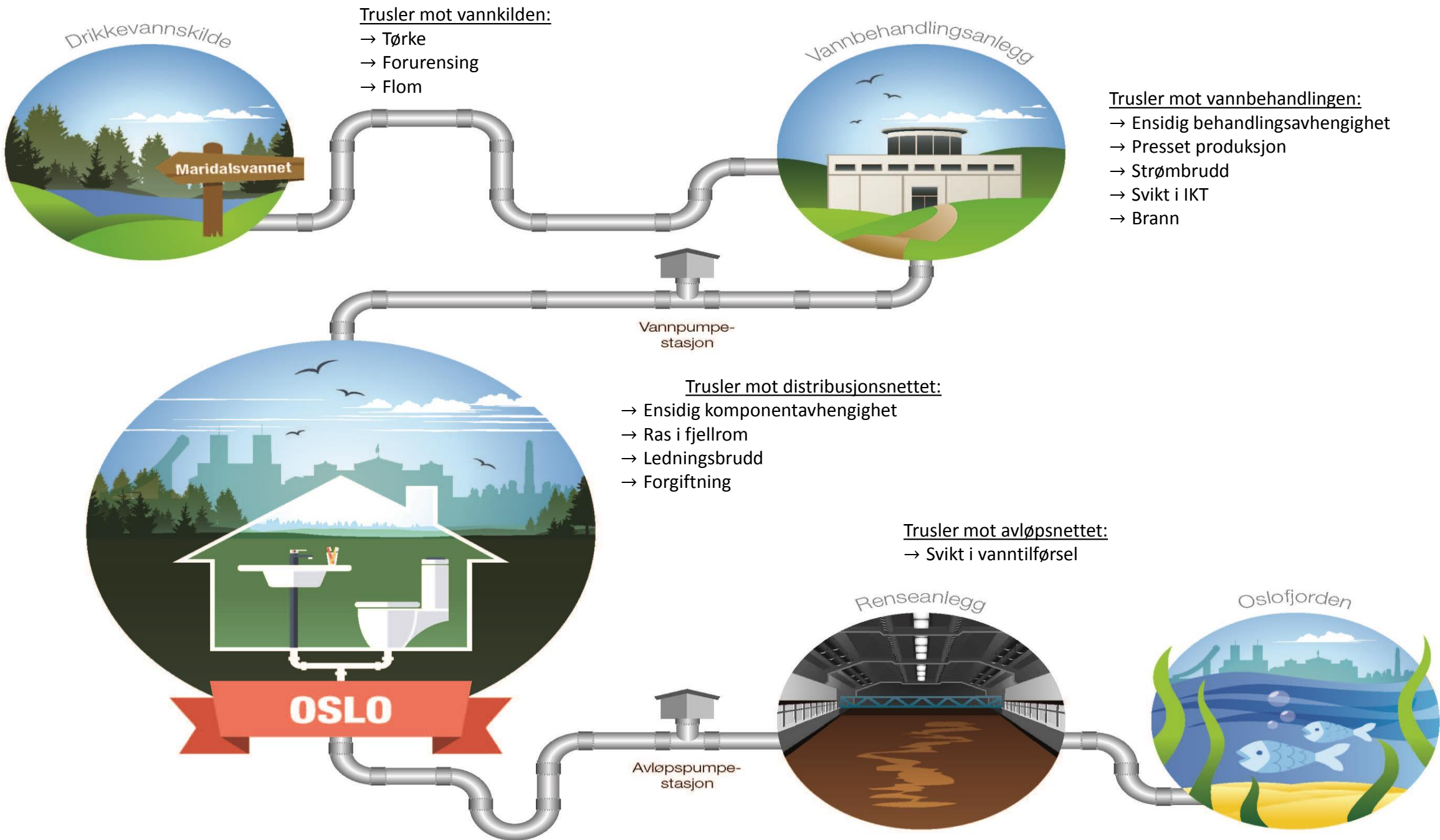


Oslo kommune

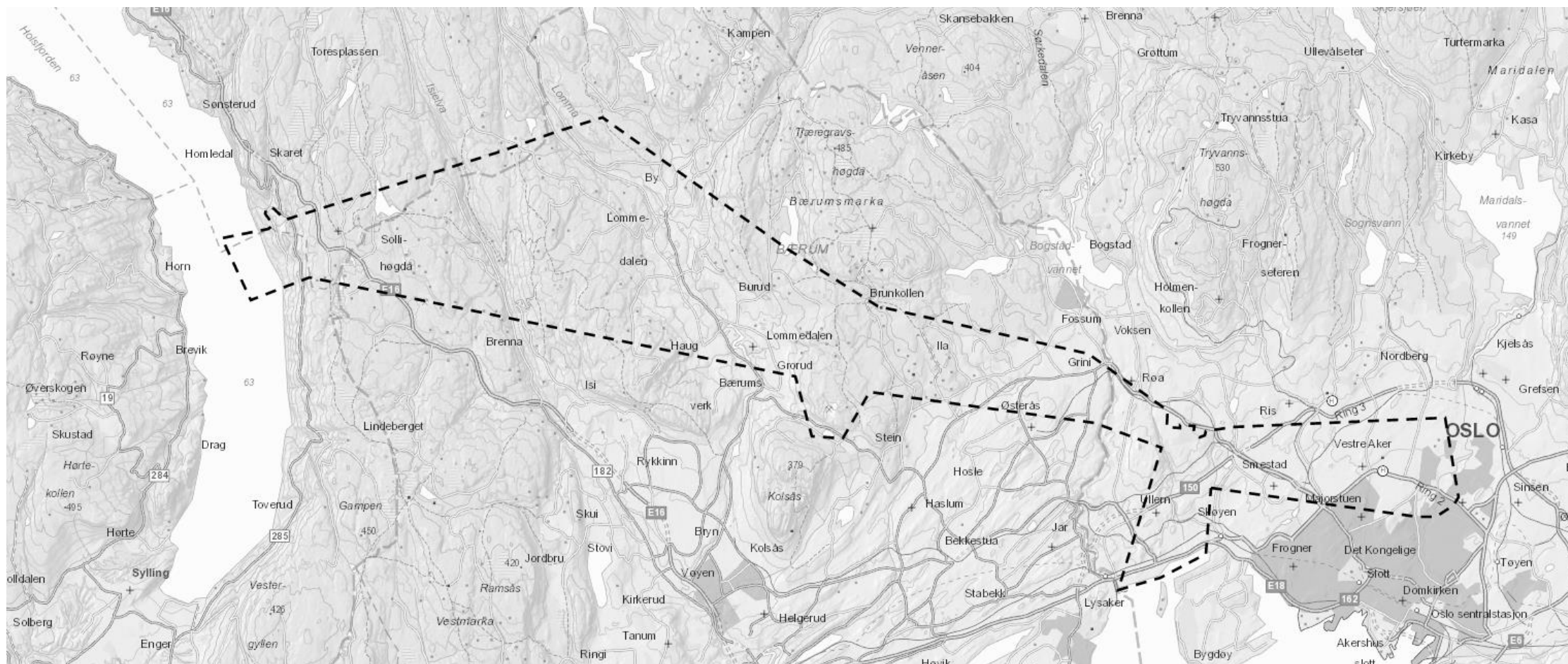
Bortfall av vann i Oslo

- et aktuelt krisescenario





Ny vannkilde i 2028

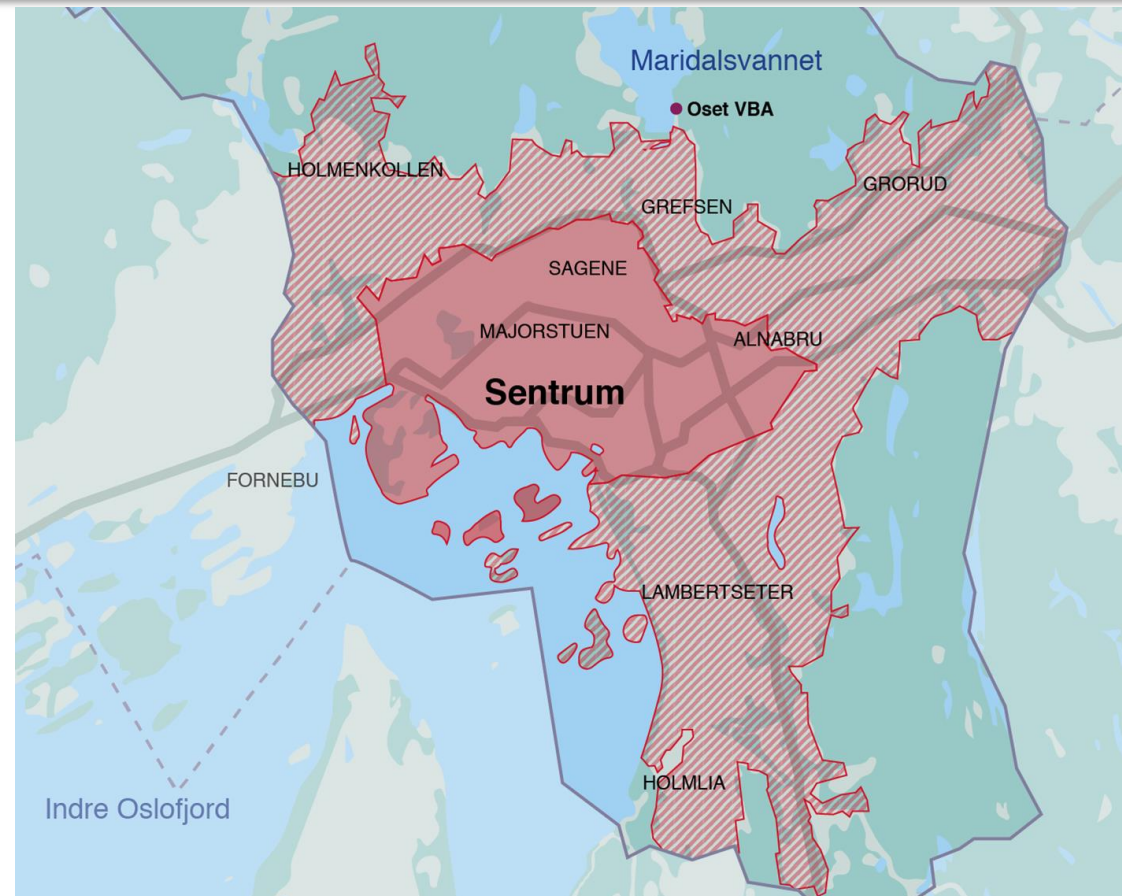




Oslo uten vann

I løpet av få timer vil minst 270 000 beboere og flere 1000 arbeidsplasser, inkludert nasjonalt viktige samfunnsinstitusjoner, miste både drikkevann og vann til avløpsformål.

Dette vil føre til store humanitære og administrative utfordringer!



Kokevarsel



Område uten vann



Store konsekvenser

Liv og helse - Ekstra dødsfall

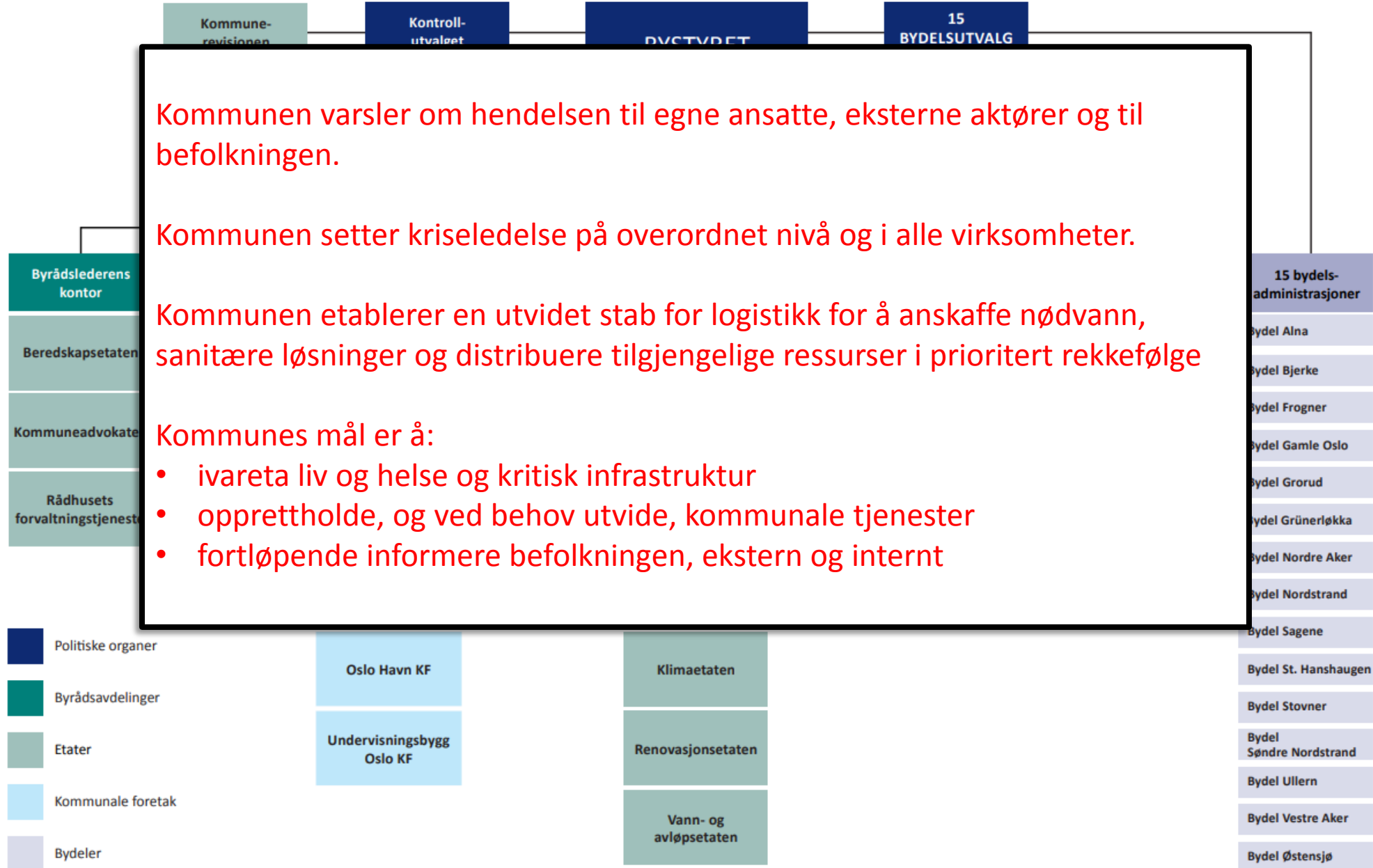
Miljø - Forurensing

Nedstenging av nasjonalt viktige institusjoner og næringsliv

Kommunen vil bli alvorlig svekket i uoverskuelig fremtid

Oslo vil slutte å fungere som det samfunnet vi
kjenner





Kommunen varsler om hendelsen til egne ansatte, eksterne aktører og til befolkningen.

Kommunen setter kriseledelse på overordnet nivå og i alle virksomheter.

Kommunen etablerer en utvidet stab for logistikk for å anskaffe nødvann, sanitære løsninger og distribuere tilgjengelige ressurser i prioritert rekkefølge

Kommunes mål er å:

- ivareta liv og helse og kritisk infrastruktur
- opprettholde, og ved behov utvide, kommunale tjenester
- fortløpende informere befolkningen, eksternt og internt

- Politiske organer
- Byrådsavdelinger
- Etater
- Kommunale foretak
- Bydeler



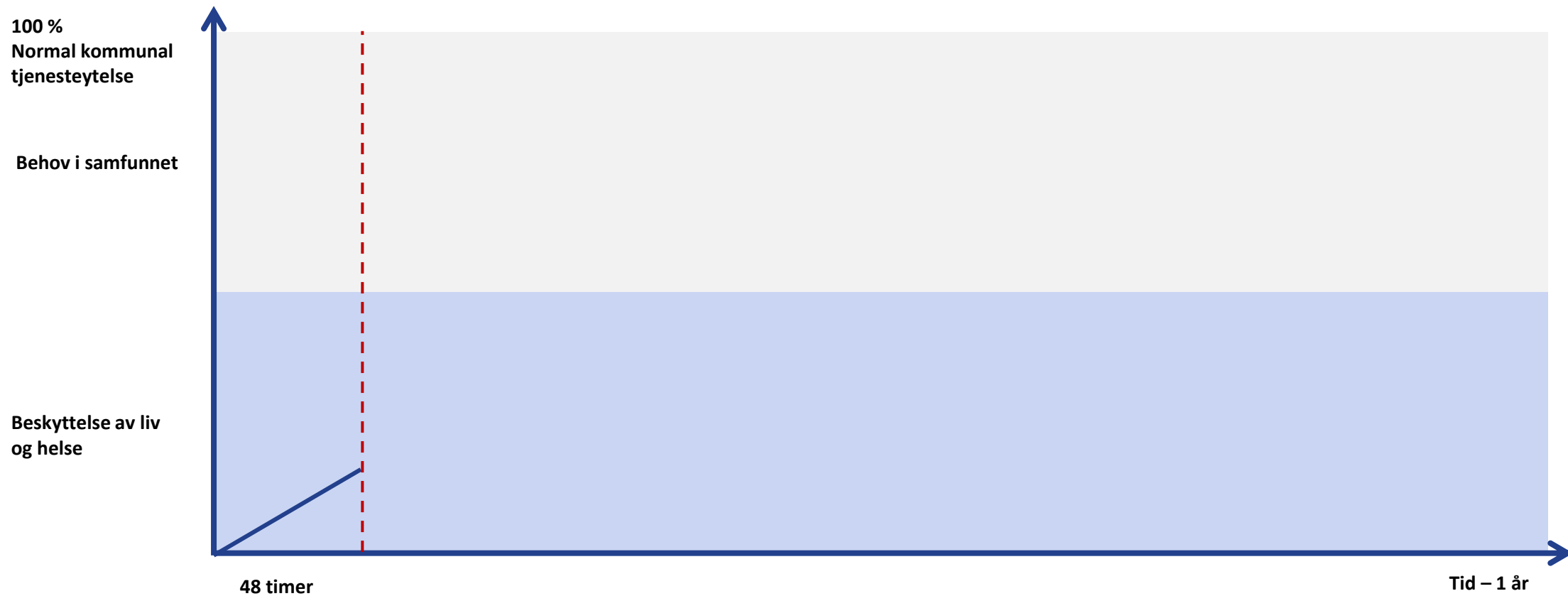
Etableringsfase

Omlegge, utvide legge ned

Normalisering



Første 48 timene



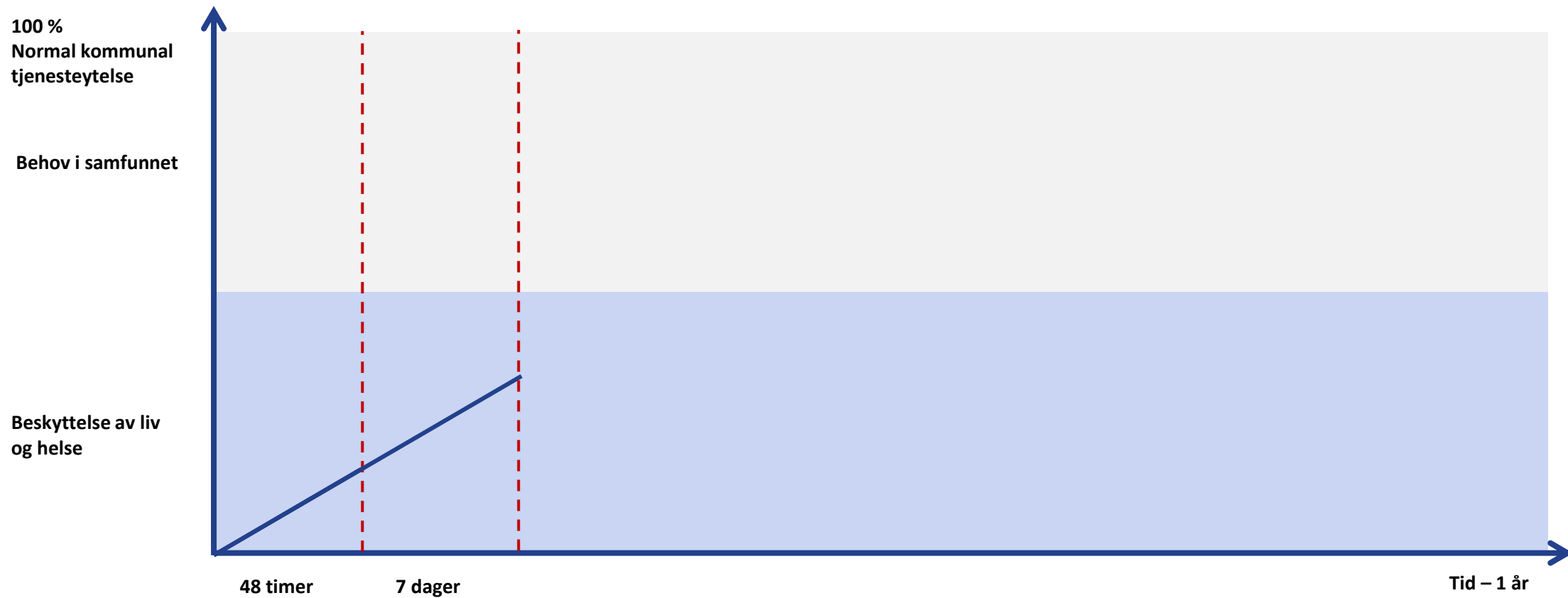
Etableringsfase

Omlegge, utvide legge ned

Normalisering



Første 7 dagene



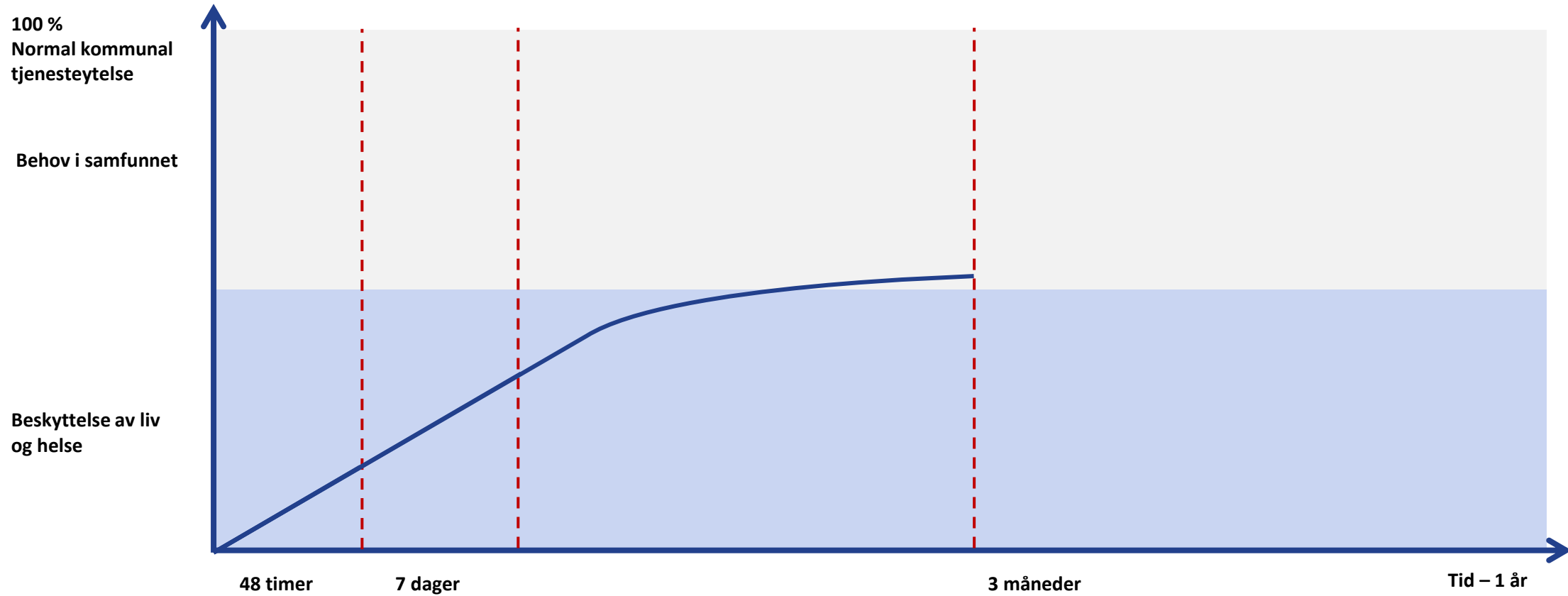
Etableringsfase

Omlegge, utvide legge ned

Normalisering



Etter 3 måneder



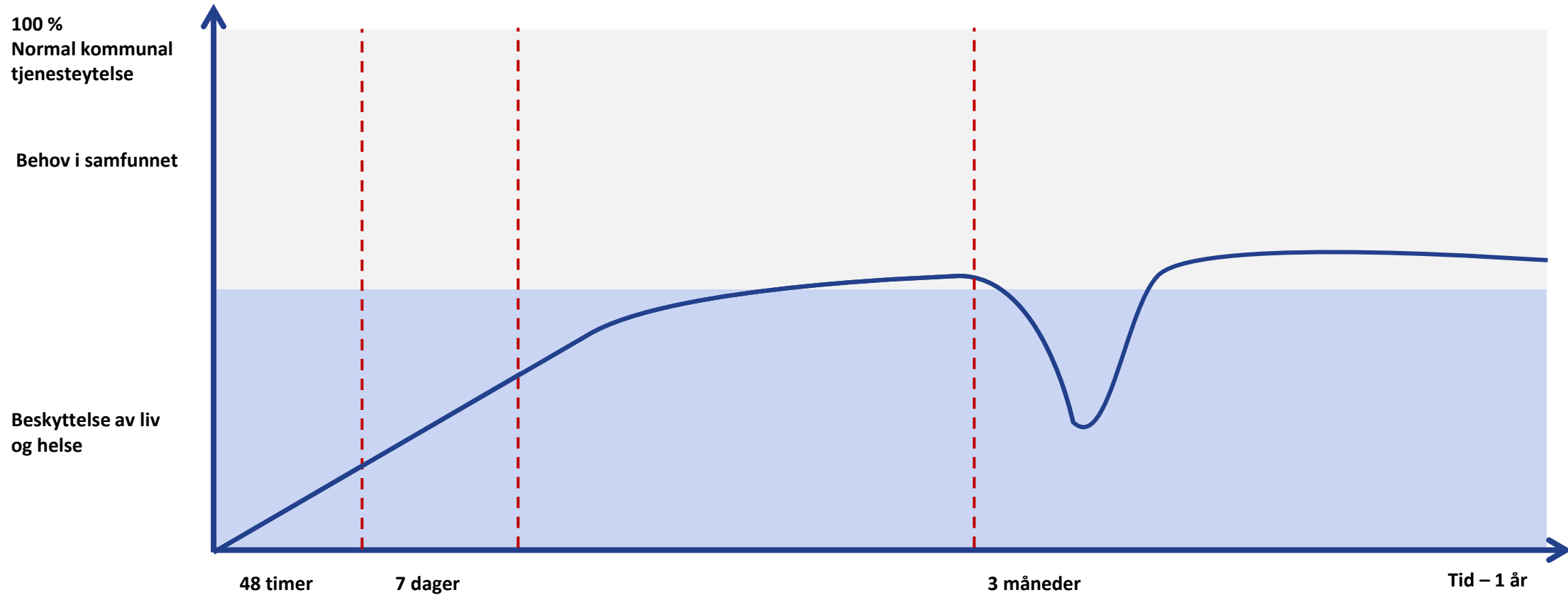
Etableringsfase

Omlegge, utvide legge ned

Normalisering



Frem til 1 år



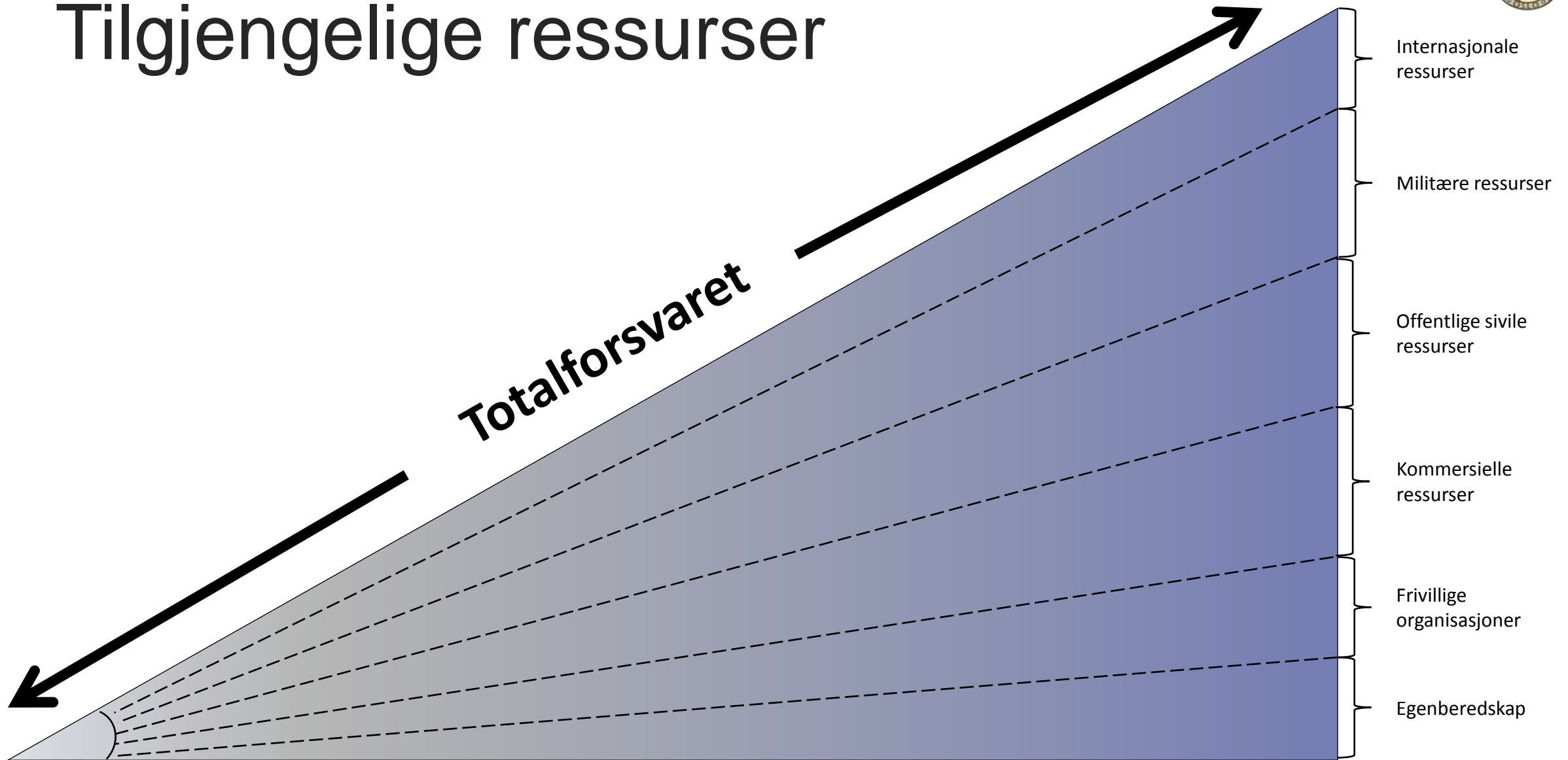
Etableringsfase

Omlegge, utvide legge ned

Normalisering



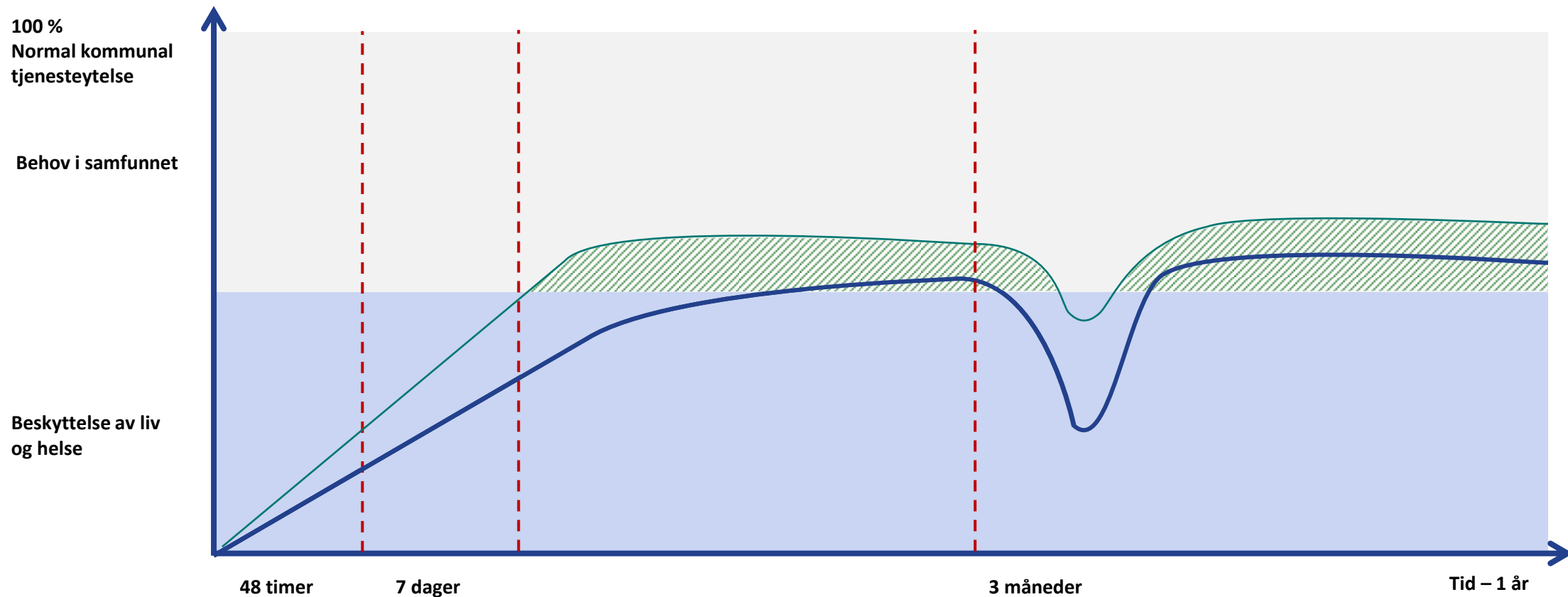
Tilgjengelige ressurser



Hentet fra DSB



Mulighet for strategisk samfunnsstøtte



Etableringsfase

Omlegge, utvide legge ned

Normalisering



Oslo kommune

Hva betyr dette for oss?



Hvilke konsekvenser vil et bortfall få for oss?

Våre tjenester og verdier

- Ivareta kunst og kulturminner
- Kulturopplevelser og arrangement

Hva bruker vi vann til i dag?

- Vann og avløp til de ansatte og besøkende
- Kjøling av bygg og lager
- Kjøling av datamaskiner

Hvilke konsekvenser vil et bortfall av vann få?



Hva skal vi prioritere?

Hvilke kapasiteter, funksjoner, tjenester må vi opprettholde?

- Kriseledelse, vakthold

Hvilke kapasiteter, funksjoner, tjenester må vi utvide?

- Økt manuelt vakthold på grunn av manglende vann i sprinkleranlegg

Hvilke kapasiteter, funksjoner, tjenester kan vi legge ned?

- Åpningstider for publikum, avlyse arrangement

Kan vi legge om driften på enkelte områder?

- Hjemmekontor enkelte ansatte, kontor og vakthold i alternative lokaler
- Tilgang på alternativ temperaturstyrt lagring

Hvordan vil prioriteringene endres avhengig av hendelsens varighet

- På kort sikt – en uke
- På mellomlang sikt - to måneder
- På lang sikt - ett år



Kartlegge ressurser

Hva trenger vi for å opprettholde, utvide og legge om tjenestene i virksomheten vår?

Tilgjengelige ansatte

- De er også påvirket av hendelsen

Kompetanse

- Kriseledelse, sikkerhet, vakthold, konservator, IT

Utstyr

- Alternative løsninger for de som må være på jobb
- Alternative løsninger for å ivareta verdier som for eksempel lagring
- Transportkapasitet



Hvordan kan vi hjelpe hverandre?

Felles mål om å ivareta gjenstander med kunstnerisk og kulturhistorisk verdi.

Virksomhetene utenfor Ring 3 kan støtte de berørte ved å tilby

- Tilgang til ansatte med rett kompetanse
- Relevant utstyr og lagringsplass
- Kontorplass

Virksomhetene innenfor Ring 3 kan for eksempel samarbeide med hverandre om bestilling av transport, sanitære løsninger til vaktene og distribusjon av vann til vaktene.

Virksomhetene kan også bidra til kommunens krisehåndtering ved å tilby tilgang til områder som parkeringsplasser for etablering av nødvannsdistribusjon.



Samordning av planverk

Dette skjer med oss

Slik har vi tenkt å håndtere det

Dette trenger vi for å klare det



Her har vi felles utfordringer – Kan vi samarbeide om en løsning?

Her har vi mulighet til å hjelpe – Skriv inn i planen at dere kan spørre oss om dette?



Oslo kommune

Takk for meg

Kathrine S. Hauge

Beredskapsetaten

E-post: kathrines.hauge@ber.oslo.kommune.no



Nødvann og alternative sanitære løsninger

- Evne til å ta i bruk flest mulig av ressursene som blir tilgjengelige
- Kvalitetssikre inntaket av løsninger

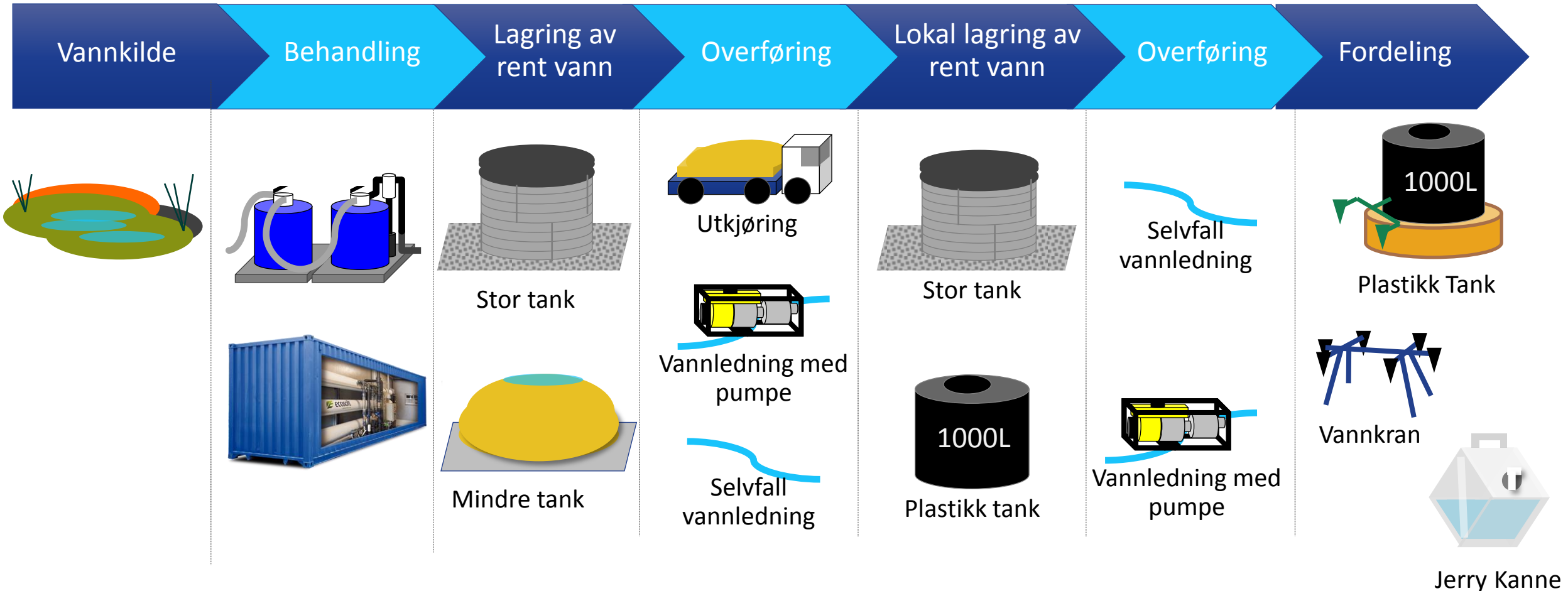
- Distribuere hvor behovet er størst
- Rask distribusjon av kommunens nødvann – 15 liter til 10 000 personer per dag

- Ivaretagelse av hele kjeden
 - Sikre trygg levering
 - Unngå flaskehals
 - Mange komponenter må fungere i samspill

- Transport forventes å være den største begrensede faktoren



Distribusjonskomponenter - nødvann



+ vanntesting & vedlikehold



Distribusjonskomponenter – alternative sanitære løsninger

Sanitær løsning
husholdning/
institusjon

Tømming

Transport

Behandling

Sluttbruk



Tværsnit af Deponi/Losseplads

