

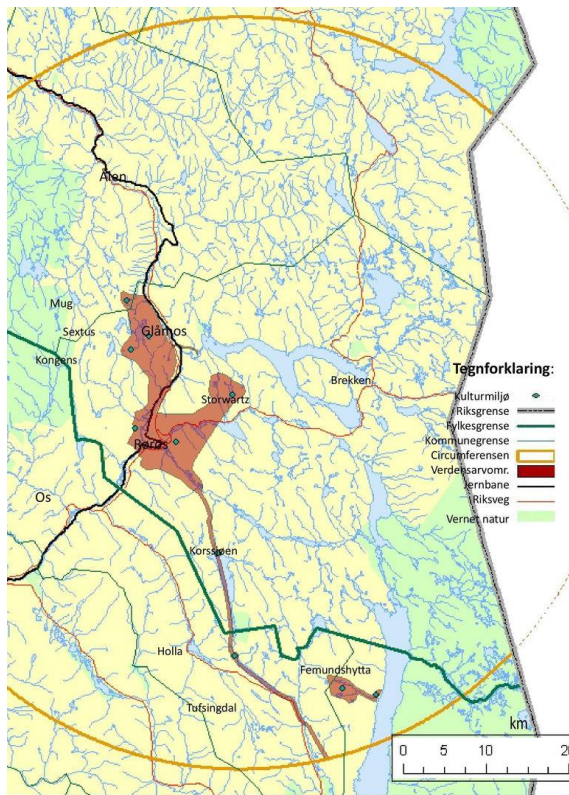


# Gatemønster og byjordbruk

GUIDEKURS  
RØROSMUSEET VÅREN  
2020

KIRSTI SÆTER

# Verdensarven Røros bergstad 1980 - kun selve trehusbebyggelsen

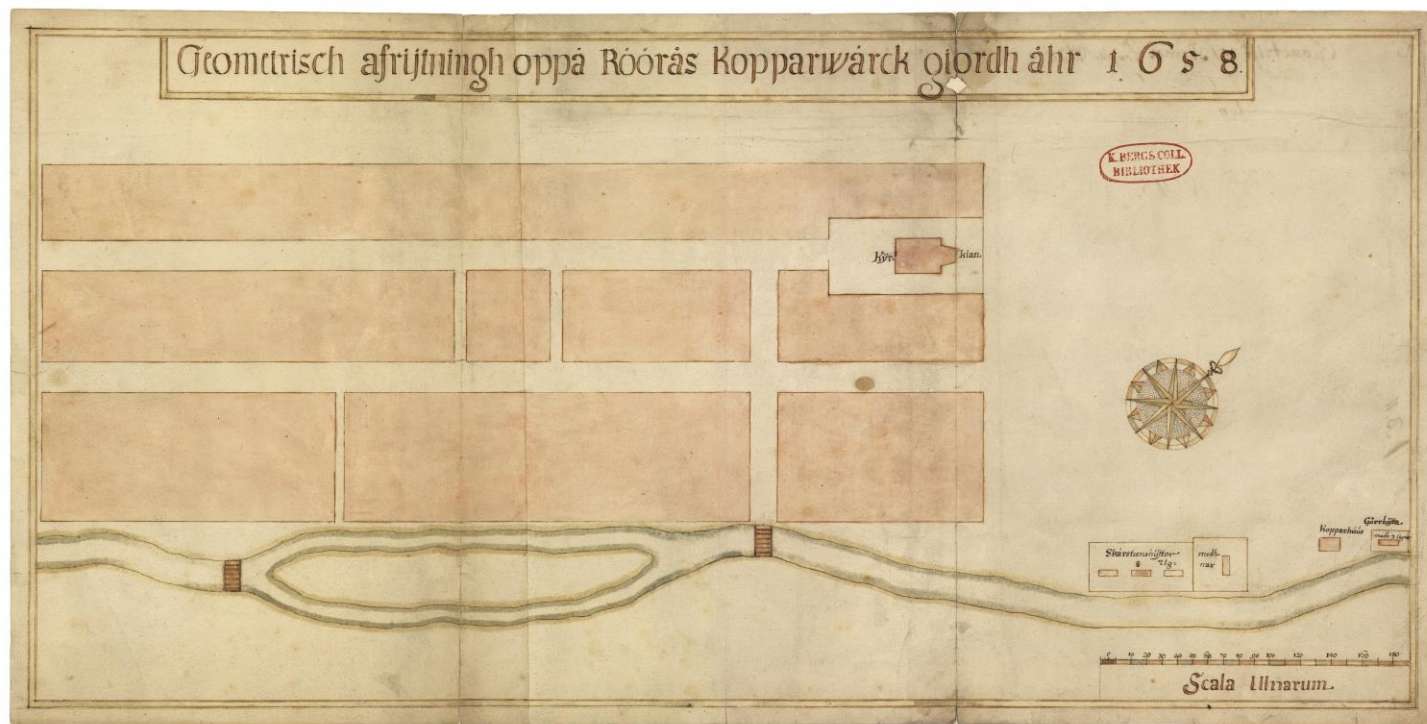


- "Røros er et særegent gruvemiljø med utelukkende trearkitektur. Byen har gjennom 333 år smeltet sammen impulser fra Tyskland, Danmark, Sverige, Trondheim og de nærmeste distriktene omkring. Dette har resultert i et trehusmiljø som bærer i seg mye av det fineste i norsk tradisjon, og som samtidig er blitt noe helt spesielt i vårt land så vel på det industrielle, sosiale og kulturelle område som på det arkitektoniske. Røros Bergstad med sine omgivelser er et karakteristisk eksempel på en betydelig tradisjonell stil i trearkitektur og danner en enestående gruveby på en høyde 600 meter over havet."



Røros anno  
1850

---

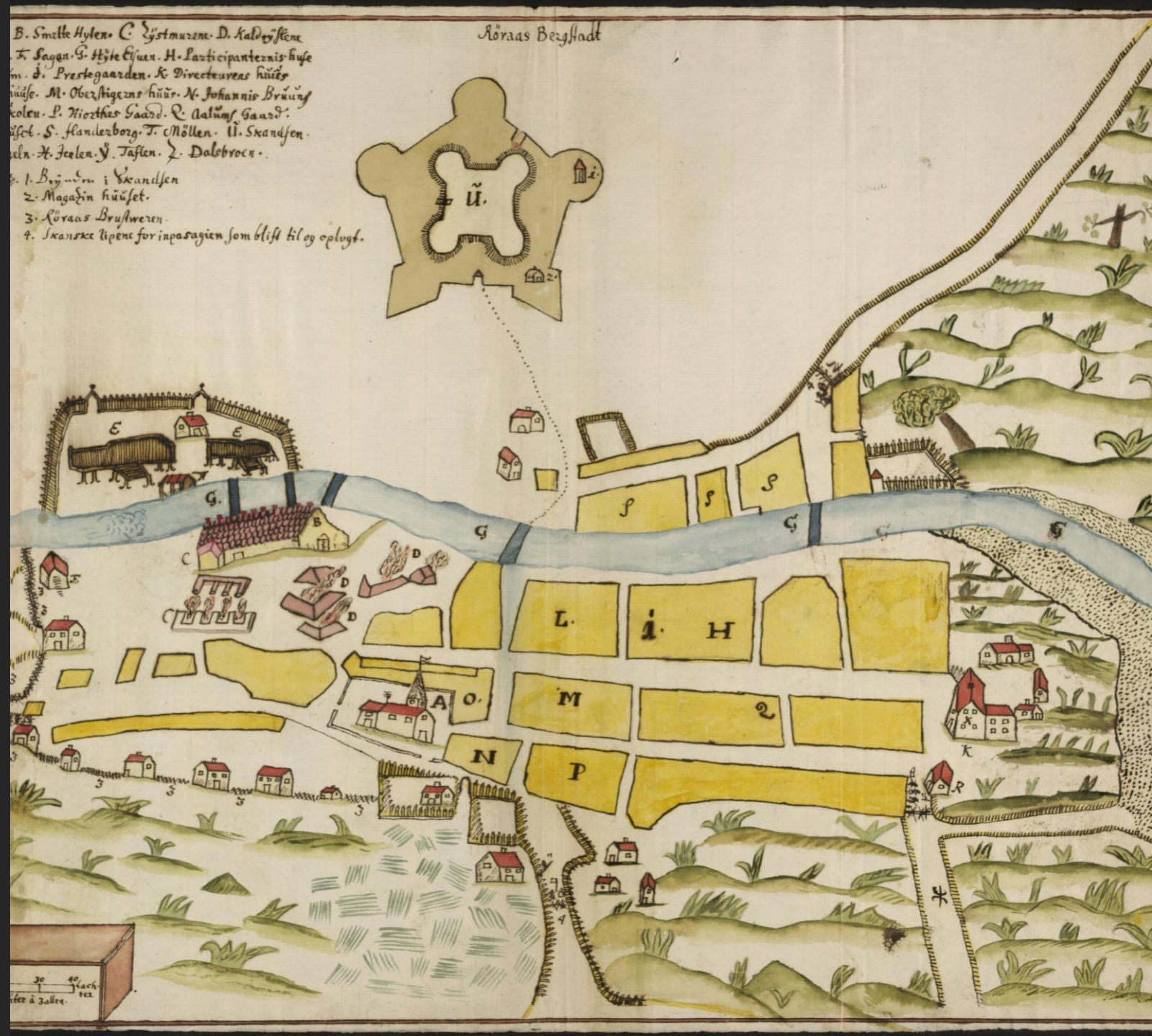


Det første  
kjente  
kartet over  
Røros  
sentrum

---

# Militært kart fra 1711

HVA KJENNER VI IGJEN?



# Røros bergstad

---

- To hovedgater: Litjgata/ Kjerkgata  
og Storgata/ Bergmannsgata.

- Røros kirke: 1650 og 1784.

- Malmplassen sentrum for  
bergstaden.

- Gårdene anlagt i gatene.

- En gårdsenhet:

1) Gården

2) Setervollen

3) Plasshagaer



# 1. Gården

---



# Transport inn og ut av byen

---

- Mange i transport for kobberverket.
- Ferdasstaller.
- Møkka som betaling.
- Travelt på veiene inn og ut av Røros, og i distriktet ellers.



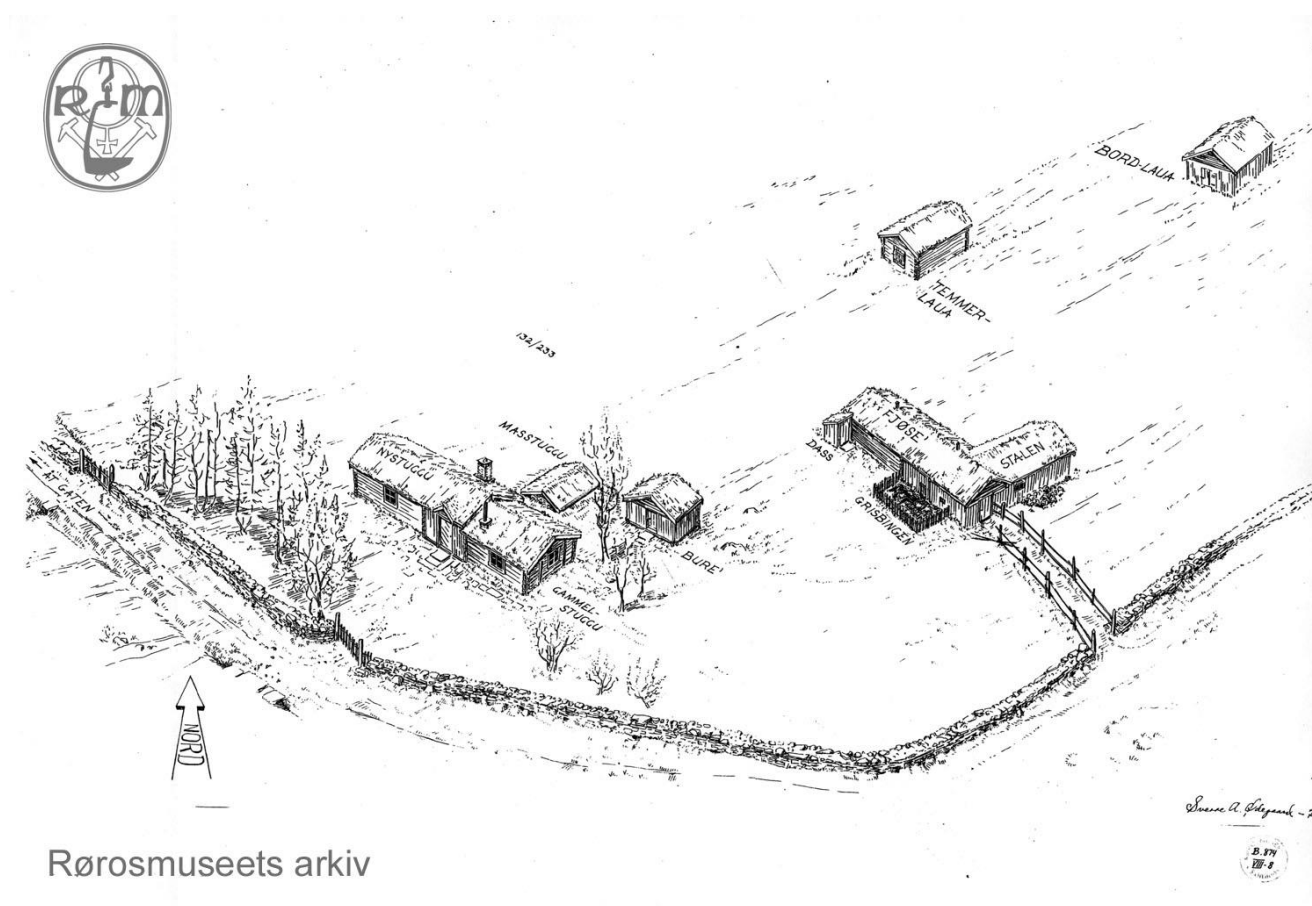


A black and white photograph of a man in a cap and jacket working with a tool in a dark, rustic setting. The man is wearing a flat cap and a light-colored, buttoned jacket. He is holding a long-handled tool, possibly a pickaxe or a similar mining tool, and appears to be working on a large, dark, textured object. The background is dark and shows the wooden structure of a building or a mine. The overall atmosphere is one of hard, manual labor.

Tungvinte  
arbeidsforhold?

---

## 2. Setervollen





Arbeid til  
alle

---

### 3. Plasshagaer

---



# Arbeid på plasshagaen

---



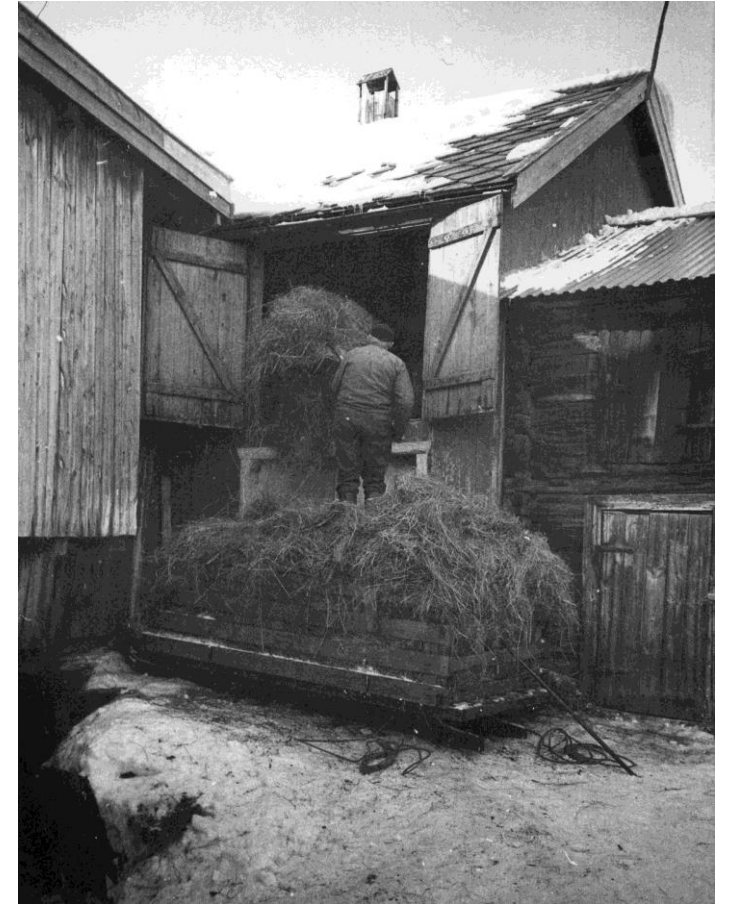
# Kobberverk og jordbruk hand i hand

---



# Møysomme lig arbeid

---



# Gårdsdrift i gata fram til 1980-tallet

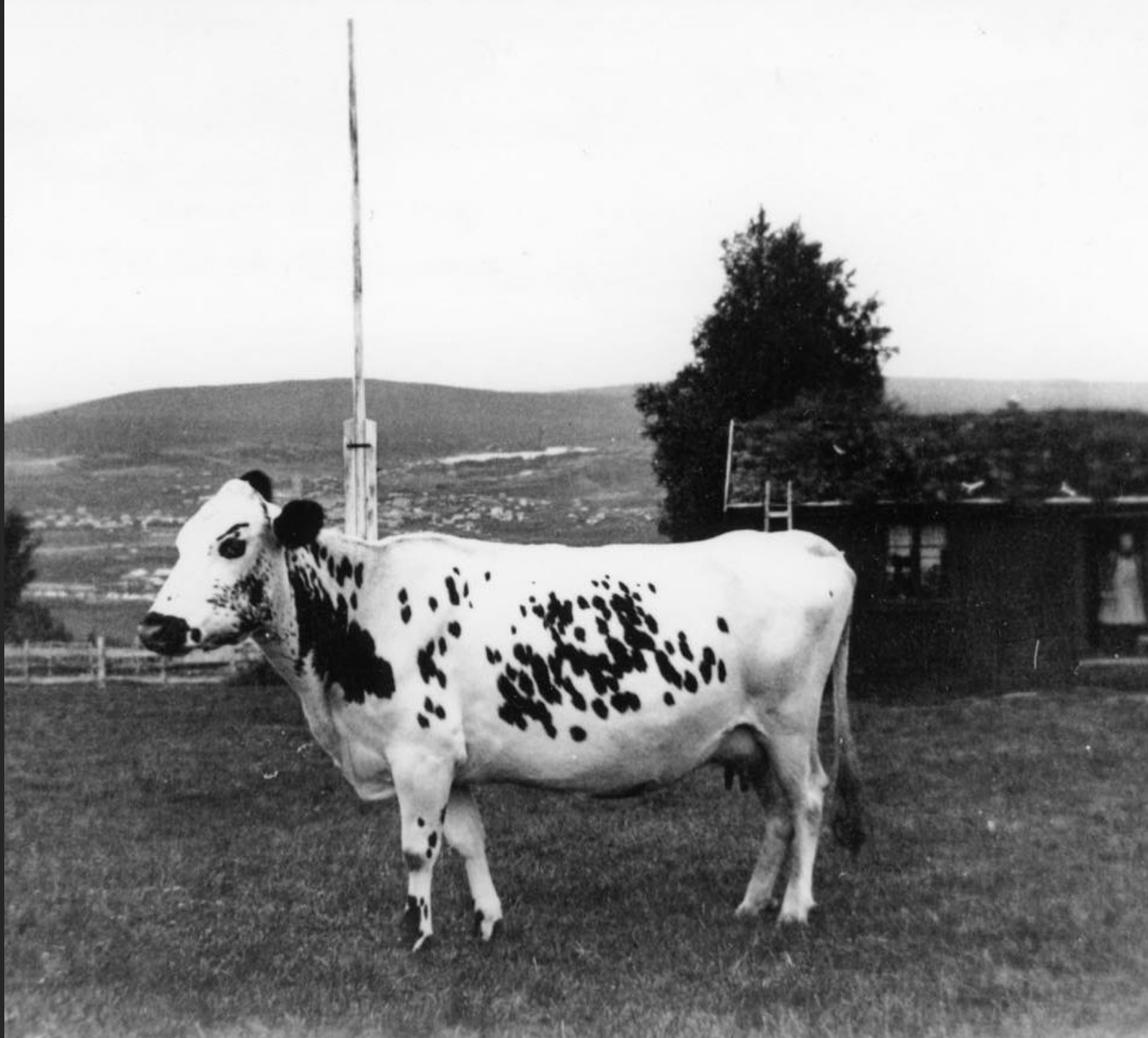
---





# En by i endring

---



# Vern vs. byutvikling

---

- Nye idéer og funksjoner  
skulle finne rom i de gamle  
byggene og anleggene.





# Kulturlandskapet

---

IKKE BARE GAMMEL  
BYGNINGSKULTUR SOM MÅ  
BERGES!



Skogen kommer nærmere

---

# Ei svunnen tid

---



# Kilder

---

- En oppgave om byggeskikken på Røros, Fjell-Folk nr 1, 1976. Sverre Ødegård.
- Gatemønstret på Røros, Fjell-Folk nr. 5, 1980. Sverre Ødegård.
- Det var en gang en bergstad, internt dokument, Rørosmuseet.

