

Bevaring i magasin

- ideelt eller akseptabelt?

«Det relevante museum»

kompetansekurs, Trondheim

22. oktober 2014

Anne Bjørke

samlingsleiar, Bymuseet i Bergen

BYMUSEET.

Kva er eit museumsmagasin?

- Alle lokalar som rommer museumsgjenstandar og som ikkje er tilgjengelege for publikum
- Som regel er ein høg prosentdel av samlinga magasinert
- Ein stor del er å finne i freda eller verneverdige bygg



Foto: Bymuseet i Bergen

Foto: ABM-utvikling



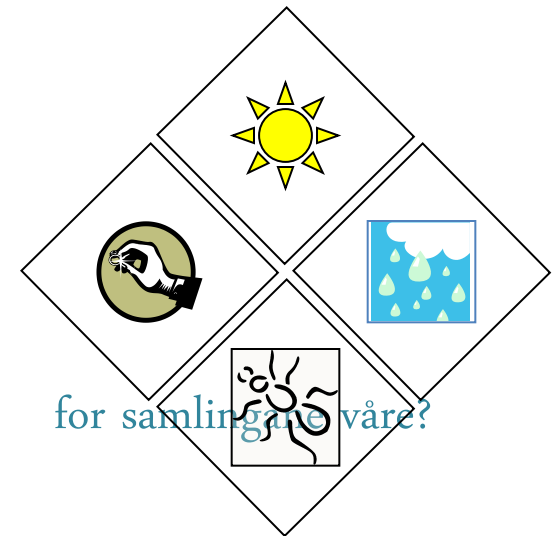
Foto: ABM-utvikling



Foto: ABM-utvikling

Nedbrytande faktorar

- Dei fleste veit kva problema er:
 - Lys i ulike varianter
 - Uheldig klima
 - Biologisk aktivitet
 - Menneskeleg aktivitet
- Korleis minimere nedbrytinga



Kva er ideelt og kva er akseptabelt?

- Ideala har forandra seg i løpet av dei siste tiåra!
- Ideala varierer kanskje meir i dag?
- Enkelte magasinønsker er allment akseptert:
 - Relativt stabilt klima
 - Minimalt med lys
 - God luftkvalitet
 - God sikring
 - Gode material
 - God tilgang til lokalet og gjenstandane



Foto: ABM-utvikling



Foto: ABM-utvikling

Foto: ABM-utvikling

Kva er realistisk å få til?

- Vil ofte avhenge av økonomiske rammer!!!
- Kva kan vi gjere innanfor rammene vi har?
- Kan vi få med styret og leiinga på nye tiltak?
- Kva lokalar har ein tilgjengeleg?
- Kva personalressursar kan de råde over?
- Kva hjelpemiddel har de tilgang til?
 - transportmiddel
 - løftemekanisme



Klima - kva er akseptabelt?

- Generelt kulturhistorisk materiale:
 - Gradvise svingingar mellom 40 og 60%
 - Prøve å halde det på maks 5% variasjon per døgn?
 - Oppvarming i korte tidsrom kan vere å foretrekke
- Foto: tørt og kaldt
- Ustabil metall: tørt
- Temperatur: generelt sett er kaldt betre enn varmt
- Enkelte material er sensitive for varme!



Klima – korleis oppnå det akseptable?

- God isolasjon
- Lavt luftskifte
- Passiv klimatisering
- Oppvarming
- Avfukting/befukting
- Klimatiseringsanlegg?
 - Dyr drift
 - Ofte vanskeleg drift
 - Lite miljøvenleg



Klima – enkle utbedringstiltak

- Løft gjenstandar opp frå golv
- Plasser gjenstandar og reolar ut frå yttervegg
- Sørg for god ventilasjon rundt og mellom gjenstandar
- Tildekking/pakking ved hjelp av gode material som lar luft kome gjennom
- Prøv å unngå lokalar med vannrør, helst òg dei med sluk



Foto: ABM-utvikling



Foto: ABM-utvikling



Luftkvalitet

- Lettast å gjere noko med i nye magasin
 - val av lokalitet
 - filtrering av luft
- Eksisterande lokalar
 - kan installere luftfilter
- Må vurdere gevinsten opp mot andre behov!



Lys – kva er godt nok?

- Magasin
 - kontinuerleg skjerming mot dagslys
 - gjerne sensorstyrt lys
 - gode rutiner for å skru av lys
- I utstillingar
 - helst skjerming mot dagslys, i alle fall utanom opningstid
 - gjerne UV-film på vindaug
 - sensorstyrt lys/gode rutiner for å skru av lys
 - lysstyrke tilpassa utstilt material
 - 50 lux spesielt sensitivt material
 - 200-250 lux for materiale som har moderat lyssensitivitet



Foto: ABM-utvikling

Foto: ABM-utvikling

Biologisk aktivitet

- Biologisk aktivitet har gjort stor skade ved musea
- Forsiktig med kva ein tar med inn i magasin!
- Gode rutiner for insektsanering
- Akseptabelt klima om muleg
- Godt reinhald i magasin
- Unngå fristande mat...



Foto: ABM-utvikling



Foto: ABM-utvikling



Brannsikring i magasin

- Tenk òg på området rundt bygget!
- Alarm med direkte kopling til Brannvesenet?
- Tilstrekkeleg sløkkingsutstyr
- Tenk over materialbruk
- Gode rutiner blant tilsette
- Jamleg sjekk av det elektriske anlegget
- Unngå brannfarlig materiale i same lokale



Foto: ABM-utvikling



Foto: NIKU



Tjuverisikring

- Avheng til ei viss grad av verdiane i magasinet
- Mykje avheng av konstruksjonen på bygget
- Skallsikring av bygget
- FG-godkjend lås/hengelås
- Gode rutinar for låsing
- Innbrotsalarm???
- Kven treng ha tilgang?



Foto: ABM-utvikling



Foto: ABM-utvikling



Gode materialval

- Kva er gode material for gjenstandar i magasin?
- Gjeld både materiala i sjølve konstruksjonen, i lokalet og til pakking/tildekking
 - Material som ikkje avgir skadelege gassar
 - Material som fungerer som ein buffer mot klimavariasjonar
 - Material som påfører minst muleg skade ved brann
 - Material som ikkje kan påføre gjenstandane skade
- Kva om ein ikkje har budsjett til å gjere det ideelle?

Tilgang til magasinet



Foto: ABM-utvikling

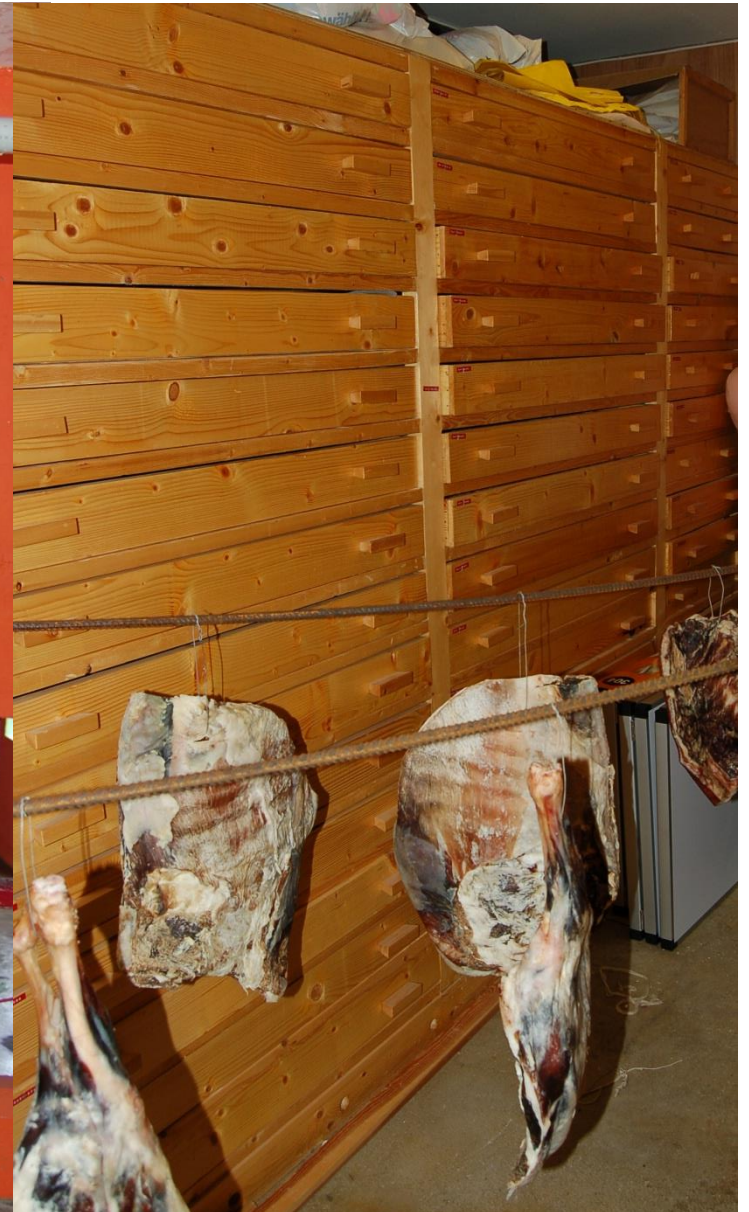


Foto: ABM-utvikling

Tilgang til magasinet



Foto: Bymuseet i Bergen

Fysisk tilgang til gjenstandane



Foto: Bymuseet i Bergen



Prioritering gir betre bevaring



Foto: ABM-utvikling

BYMUSEET I BERGEN RYDDAR I FORTIDA - FOR FRAMTIDA 26.10-26.04.15



EI UTSTILLING

om prosessar og metodar for prioritering
av gjenstandar i våre samlingar.

